

EPILÁTOR A HOLÍČÍ STROJEK 3v1

Model No.:C96-LS002

NÁVOD K POUŽITÍ



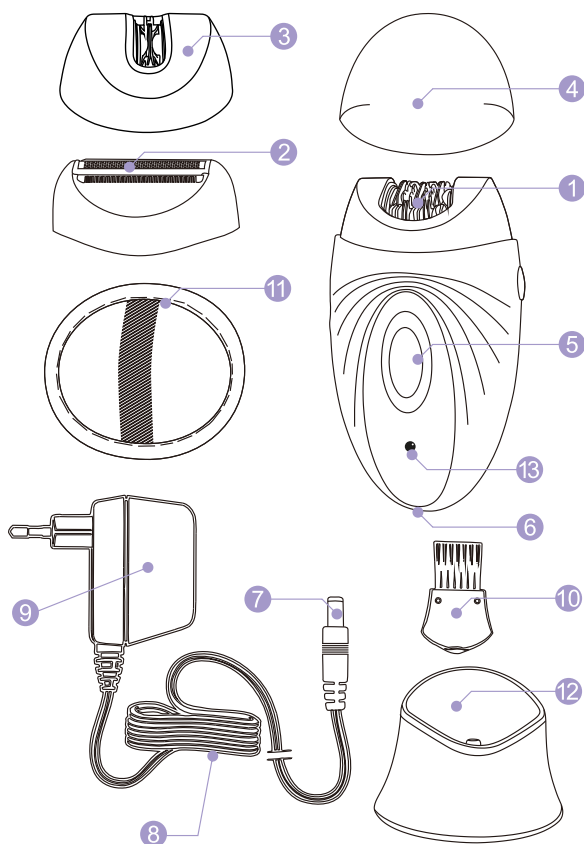
Vážený zákazníku, děkujeme Vám za důvěru, kterou jste nám projevili nákupem tohoto výrobku. Věříme, že s ním budete plně spokojen. Tento návod slouží pro správné používání výrobku. Uchovejte jej pro jeho případné další použití.

POPIS A FUNKCE

Děkujeme za nákup této epiláčnické sady, s níž lze odstranit nechtěné chloupky snadno a efektivně.

1. Možnost dvojího nastavení rychlosti a rotující hlavička umožňují zachycení i těch nejkratších chloupků a odstranit je i s kořínek. Vaše pokožka zůstane hebká a bez chloupků po několik týdnů.
2. Funkce úpravy chloupků umožňuje jejich zkrácení.
3. Epilátor se nabíjí cca 6 hodin pro plné nabití až na 40 minut užívání.
4. Pokud epilátor vykazuje slabou baterii, můžete jej připojit přes dobíjecí adaptér a pokračovat v epilaci.
5. Nenechávejte zapojený adaptér v epilátoru déle než 6 hodin. Po nabití vždy adaptér odpojte z elektrické zásuvky a následně z epilátoru.

POPIS ČÁSTÍ



1. epiláčnická hlavička
2. holicí hlavička
3. pinzetová hlavička
(pro těžko přístupná místa)
4. kryt epiláčnické hlavičky
5. vypínač / přepínač rychlosti
6. konektor dobíjení
7. konektor dobíjecího adaptéru
8. kabel dobíjecího adaptéru
9. dobíjecí adapter
10. čistící kartáček
11. masážní houbička
12. dobíjecí podstavec
13. kontrolka dobíjení

DŮLEŽITÉ

Tento návod si přečtěte před prvním použitím a uchovejte jej pro pozdější nahlédnutí. Před zapojením přístroje do zásuvky se ujistěte, že napětí uvedené na přístroji odpovídá napětí ve zdroji. Pravidelné čištění a správná údržba zajistí požadované výsledky a prodlouží životnost přístroje. Přístroj nesmí přijít do kontaktu s vodou. Pokud je přístroj zapnutý zabraňte kontaktu s vlasy, obočím, řasami a oblečením, předejdete tak vzniku zranění.

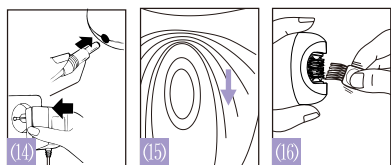
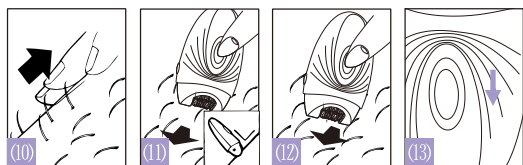
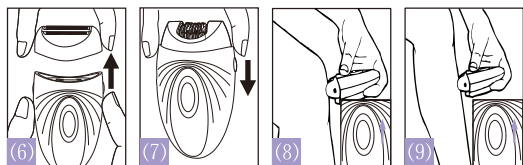
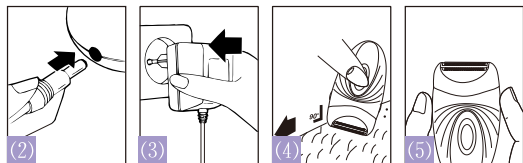
Použití epilátoru může zpočátku způsobit zarudnutí nebo podráždění pokožky. To je normální reakce, která brzy zmizí. Pokud podráždění nezmizí do tří dnů, vyhledejte lékaře. Přístroj dobíjete pouze originálním adaptérem, který je dodáván k výrobku jako součást balení. Pokud je přístroj poškozený, jeho opravu musí provést kvalifikovaná osoba. Přístroj držte mimo dosah dětí.

PŘÍPRAVA NA POUŽITÍ

Ujistěte se, že pokožka je suchá, čistá a odmaštěná. Před epilací nepoužívejte žádný krém. Epilace se provádí snadněji po koupeli nebo sprše. Před tím, než začnete s epilací, tak se ujistěte, že je pokožka úplně suchá.

Po epilaci můžete použít vhodnou dezinfekci, snížíte tak riziko vzniku podráždění kůže.

POUŽITÍ



Vypínač přepnete do polohy ON a ověřte stav baterie (zda-li přístroj vykazuje požadované otáčky). V případě slabé baterie připojte do nabíjecího konektoru přístroje adaptér (2) a ten připojte do sítě (3). Nebo vložte epilátor do nabíjecí stanice, ke které připojíte nabíjecí adaptér. Nabíjení je indikováno svitem kontrolky na přední části přístroje. Upozornění:

Přepínač epilátoru může být z výroby zajištěn podložkou proti posunutí. V tomto případě před použitím podložku odstraňte.

A) HOLENÍ

Nasadte na přístroj holící nástavec. Pro dosažení nejlepších výsledků jezděte přístrojem nad pokožkou proti směru růstu chloupků (4). Volnou rukou napněte pokožku.

B) EPILACE

Stiskněte tlačítko pro výměnu hlavic (5), sejměte holící hlavici (obr.6) a vložte epilační hlavici (7).

Pro oblasti méně ochlupené, oblasti těžko dosažitelné a oblasti, na kterých jsou přímo pod kůží kosti (jako kolena a kotníky) a klouby vyberte rychlost 1. (8). Pro oblasti s větším množstvím chloupků vyberte rychlost 2. (9)

Volnou rukou napněte kůži, aby se chloupky postavily (10).

Dejte epilátor kolmo k pokožce a tak, aby tlačítko ON/OFF směřovalo po směru holení.(11) Jemně pohybujte epiláto-

rem nad pokožkou proti směru růstu chloupků.(12) Epilátor vypnete posunutím tlačítka ON/OFF do polohy 0. (13) Po použití a vypnutí přístroj připojte k dobíjení. Po připojení k nabíjení se rozsvítí indikátor nabíjení. (14) Úplné nabití přístroje trvá cca 6 hodin. Po této době odpojte dobíjecí adaptér z elektrické zásuvky a následně od epilátoru. Dodržujte dobu dobíjení, jinak dochází k přebíjení baterií a tím k snížení jejich životnosti.

ČIŠTĚNÍ A ÚDRŽBA

Pro snadnou a dokonalou epilaci je nutné přístroj čistit po každém použití. Vypněte přístroj. (15) Vyčistěte epiláčnickou hlavici a ostatní části, které lze vyčistit kartáčkem. (16) Nikdy neponořujte přístroj do vody. Nepoužívejte agresivní čističe, benzín, aceton atd. na čištění plastového obalu přístroje. Nikdy se nepokoušejte z epiláčnické hlavičky vyjmát epiláčnické disky.

TECHNICKÉ SPECIFIKACE:

Napájení: Dobíjecí baterie: NiMH 2,4V/600mAh

Adaptér: AC 230V / 50Hz, DC 3V/800mA

Doba dobíjení: cca 6 hod.

Doba provozu po plném nabití: až 40 min.
2 rychlosti

OCHRANA ŽIVOTNÍHO PROSTŘEDÍ



Informace k likvidaci elektrických a elektronických zařízení

Po uplynutí doby životnosti produktu nebo v okamžiku, kdy by oprava byla neekonomická, produkt nevhazujte do domovního odpadu. Za účelem správné likvidace výrobku jej odevzdejte na určených sběrných místech, kde budou přijata zdarma.

Správnou likvidací pomůžete zachovat cenné přírodní zdroje a napomáháte prevenci potenciálních negativních dopadů na životní prostředí a lidské zdraví, což by mohly být důsledky nesprávné likvidace odpadů. Další podrobnosti si vyžádejte od místního úřadu nebo nejbližšího sběrného místa. Při nesprávné likvidaci tohoto druhu odpadu mohou být v souladu s národními předpisy uděleny pokuty.

SERVIS

V případě, že po zakoupení výrobku zjistíte jakoukoli závadu, kontaktujte servisní oddělení. Při použití výrobku se řiďte pokyny uvedenými v příloženém návodu k použití. Na reklamaci nebude brán zřetel, pokud jste výrobek pozměnili či jste se neřídili pokyny uvedenými v návodu k použití.

ZÁRUKA SE NEVZTAHUJE

- na přirozené opotřebení funkčních částí výrobku v důsledku jeho používání
- na servisní zásahy související se standardní údržbou výrobku (např. čištění, výměna dílů podléhajících běžnému opotřebení. . .)
- na závady způsobené vnějšími vlivy (např. klimatickými podmínkami, prašností, nevhodným použitím apod.)
- na mechanická poškození v důsledku pádu výrobku, nárazu, úderu do něj apod.
- na škody vzniklé neodborným zacházením, přetížením, použitím nesprávných dílů, nevhodného příslušenství či nevhodných nástrojů apod.

U reklamovaných výrobků, které nebyly řádně zabezpečeny proti mechanickému poškození při přepravě nese riziko případné škody výhradně majitel.

Dodavatel si vyhrazuje právo na případné změny v návodu k použití a neručí za možné tiskové chyby. Vyrobení a popis se mohou lišit od skutečnosti v závislosti na modelu.

DOBÍJECÍ AKUMULÁTORY

Nové akumulátory nebo akumulátory po dlouhodobém skladování dosahují plné kapacity až po provedení několika nabití a vybití. Akumulátory je v tomto případě doporučeno nabíjet standardním nabíjením, jednou desetinou kapacity akumulátoru, po dobu popsanou v návodu k používání (může se jednat o rozmezí 5 až 16 h, dle typu baterie). Před nabíjením, nechte se vždy teplota akumulátoru stabilizuje na pokojovou teplotu. Nabíjení akumulátorů s teplotou pod 15°C a nad 30°C se projeví v dalším cyklu poklesem kapacity. Stabilizace teploty z 0°C na 15°C v pokojové teplotě trvá přibližně 2 hodiny. Nutno si uvědomit, že je třeba stabilizovat teplotu uvnitř akumulátoru, nejenom na povrchu. Nabíjení akumulátoru s teplotou pod 0°C nebo nad 40°C způsobí velké samovybití akumulátoru. U výrobků určených pro užívání venku, je nutné počítat s tím, že při teplotách pod 0°C a nad 40°C, může dojít i k omezení funkce přístroje. To se projeví tím, že sice akumulátor po nabití má plnou kapacitu, ale po několika málo dnech je plně vybit.

POUŽÍVÁNÍ - akumulátory by neměly být nikdy a za žádných okolností při vybíjení zcela vybity, neboť takový stav může vést až k jejich zničení. Pokud máte několik akumulátorů v jedné sadě, dodržujte minimální konečné vybíjecí napětí na jeden článek (NiMH 1V; Li-Pol 3V; Li-Ion 3V; SLA 1,75V). Při nedodržení max. hodnot napětí pro nabíjení a min. hodnot napětí pro vybíjení, dojde k poškození akumulátoru nebo k rychlé ztrátě kapacity. Je nutné mít na paměti, že pokud používáme akumulátor např. 12V NiMH (složený z 10 samostatných článků), tak při poklesu napětí na 1V na článek, má akumulátor celkové napětí ještě 10V. Při tomto napětí lze obvykle ještě akumulátor používat (AKU vrtačka již nechce utáhnout ani jeden šroub, dětské autíčko již nechce popojet, ale po chvíli odpočinku ještě šroub dotáhnete a autíčko ještě kousek popojede nebo necháme rozsvícenou svítilnu, dokud se ještě žhaví vlákno, i když už nám stejně neposvítí), ale riskujeme tím jeho poškození a tím pádem výrazně snižujeme jeho životnost.

SKUTEČNÁ ŽIVOTNOST - akumulátorů značně závisí na podmínkách, za kterých jsou tyto provozovány (teplota okolí, nabíjecí a vybíjecí proudy atd.) Životnost standardního akumulátoru provozovaného za vhodných podmínek by měla být až 500 cyklů u NiMH, až 500 cyklů u SLA (olověný akumulátor), 250 až 350 cyklů u Li-Pol a Li-Ion. Za hranici životnosti se považuje ztráta 40 – 30 % kapacity akumulátoru v porovnání s novým akumulátorem. Tuto ztrátu kapacity, běžným užíváním, nelze v žádném případě považovat za vadu akumulátoru, ale za vlastnost danou povahou baterie. **SAMOVYBÍJENÍ** - je vlastnost akumulátoru, v jejímž důsledku dochází při skladování k postupnému snižování náboje, který je akumulátor při následném vybíjení schopný dodat do zátěže. Rychlost úbytku náboje (snižování kapacity) je značně závislá na teplotě okolí při skladování. Se vzrůstající teplotou vzrůstá i samovybití.

SKLADOVÁNÍ - akumulátory skladujte ve stavu nabitém a průběžně je dle povahy výrobku nabíjejte (např. po 3 měsících provedte nabití baterie) Všechny typy akumulátorů doporučujeme skladovat při pokojové teplotě v suchém prostředí.

ZÁVĚR - Záleží na uvážení každého, jak se o akumulátory bude starat. Kdo si s výše uvedenými pravidly nebude lámat hlavu, v krátkém čase zaznamená pokles výkonu akumulátoru a bude muset pořídit jiný. Pokud se budete o akumulátor dobře starat a správně jej nabíjet, tak se vám jistě odmění dlouhodobou životností a výkonností.