

# POKYNY PRO VODNÍ SKLUZAVKU

**Poznámka:** Před použitím tohoto produktu pozorně čtěte pokyny.

## UPOZORNĚNÍ

- Pouze pro domácí použití. Pouze pro venkovní použití.
- Produkt nainstalujte na beton, asfalt ani jiný tvrdý povrch.
- Umístěte produkt na rovný povrch alespoň 2 m od veškerých konstrukcí či překážek, jako jsou ploty, garáže, domy, převislé větve, prádelní šňůry či elektrická vedení.
- Při hraní je doporučeno být zády ke slunci.
- Montážní a instalační pokyny si uschovejte pro budoucí potřebu.
- Montáž musí provádět dospělá osoba.
- Nesprávné použití nebo zneužití této skluzavky může způsobit vážný nebo smrtelný úraz.
- Používejte pouze na rovném trávníku. Nepoužívejte na dlažbě nebo tvrdých površích.
- Na trávníku nesmí být kameny, klacky, hrboly atd.
- Klouzejte se pouze po břiše hlavou napřed. Při klouzání nestůjte, neklečte ani se neklouzejte v podřepu.
- Používejte pouze pod zodpovědným dohledem.
- Než si začnete na skluzavce hrát, namočte si tělo.
- Než si začnete na skluzavce hrát, důkladně ji zkontrolujte, abyste předešli úrazu.

Položka č.	Nosnost	Věk
52198;91208	1 x 45 Kg	5 až 12 let
52199;52213;	2 x 45 Kg	
52200	3 x 45 Kg	

## SESTAVENÍ

1. Najděte pevný rovný kus trávníku a odstraňte z něj cizí předměty.
2. Vyměňte skluzavku a příslušenství z obalu.
3. Rozložte skluzavku. Otevřete vypouštěcí ventily na spodní straně šikmé plochy, naplňte komoru vodou a zavřete vypouštěcí ventily. Zavřete vypouštěcí ventil na bazénku (s výjimkou modelu 52198/91208).
4. Nafokněte šikmou plochu vzduchovou pumpičkou.  
**Poznámka:** Nepřehušťujte. Přehušťení může vést k poškození.
5. Otvorem zapíchněte kolíky do trávníku.  
**Poznámka:** Po zaražení musí hlava kolíku lícovat s trávníkem.
6. Přešroubujte zahradní hadici.
7. Stačí pustit vodu a vaše skluzavka je připravená k použití.

### Čištění a Údržba

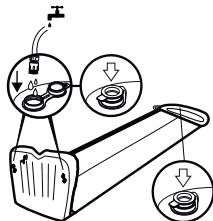
1. Po použití vlhkým hadříkem jemně očistěte celý povrch.  
**Poznámka:** Nikdy nepoužívejte rozpouštědla ani jiné chemikálie, které by mohly výrobek poškodit.
2. Skladujte na chladném, suchém místě mimo dosah dětí.
3. Na začátku každé sezóny a poté v pravidelných intervalech během doby používání výrobku opět zkontrolujte, zda není výrobek poškozen.

### Opravy

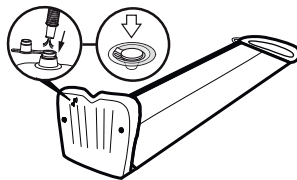
Pokud je poškozena vzduchová komora, použijte dodanou záplatu pro opravu.

1. Poškozené místo očistěte a osušte.
2. Přiložte dodávanou záplatu a vyhladte všechny bubliny.

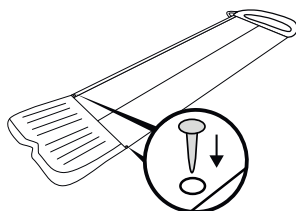
1



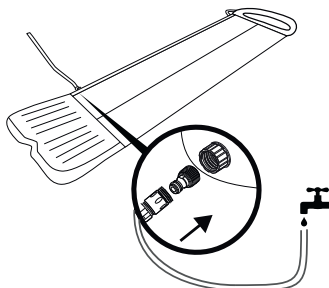
2



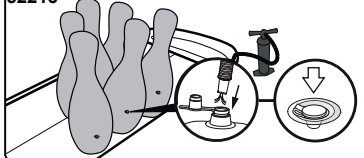
3



4



52213



91208

