

# BEZDRÁTOVÁ SLUCHÁTKA 5v1



Model: WHP-2001

Návod k použití

Děkujeme Vám za zakoupení tohoto produktu. Prosím, přečtěte si tento návod k obsluze. Návod si uschovejte i pro pozdější nahlédnutí.

## Technické údaje

### Vysílač

Frekvence 87,6 MHz

Vyzářený výkon: 50nW ERP

Napětí: 3V, 200mA

Modulace STEREO FM

Bezdrátový dosah sluchátka-vysílač: až 8m

Poznámka: v závislosti na místních podmínkách

- možnost připojení k elektronice s audio výstupem CINCH (TV, DVD přehrávač, MP3 přehrávač, PC, atd.)

### Sluchátka

Příjem FM 87,5 - 108 MHz

Poměr signál/šum  $\geq 50$ dB (~dBA)

Max. citlivost: 105 dB/mW

Impedance: 32 Ohm

Zkreslení:  $< 2\%$

### Zdroj napájení:

Sluchátka: 2xAAA baterie

Vysílač: 2xAAA baterie

## Popis částí

### Sluchátka

1. Kryt přihrádky na baterie
2. Ovládání hlasitosti (VOL)
3. Tlačítko pro scanování (SCAN)
4. Tlačítko pro vyresetování (RESET)
5. Kontrolka zapnutí
6. Zapnutí (ON/OFF)
7. Audio jack



### Vysílač

8. Kontrolka zapnutí
9. Přepínač funkcí
10. Zdířka pro zapojení adaptéru (4,5V DC)
11. Mikrofon (MIC)
12. mikrofonní výstup pro připojení k PC
13. Audio kabel vysílače
14. Přihrádka na baterie (spodní část)

Poznámka: adaptér není součástí dodávky.



CZ 1

Aktuální verzi návodu v elektronické podobě najdete na [www.tvproducts.cz](http://www.tvproducts.cz)

# Instalace

## Vysílač

Vložte do přihrádky na baterie 2 baterie AAA. Dbejte na správnou polaritu baterií (+ -). Nebo připojte konektor adaptéru zapojte do zdířky pro připojení adaptéru DC. (*poznámka: pokud model obsahuje i adaptér*) Spínač přepněte do požadované pozice (*volba funkce, viz. níže*) Propojte audio výstup přístroje (TV, PC, atd.) do vysílače. Pokud má přístroj výstup pouze na sluchátka, použijte adaptér Y (*viz obr. 1*).

Poznámka: pro zlepšení příjmu signálu doporučujeme najít vhodné umístění vysílače mimo zdroje rušení. Např. umístit vysílač na podlahu. Vysílač se vypne pokud do něj nejde po dobu 3 minut žádný vstupní audio signál. Nedochází tak zbytečně k vybití baterií. A vstupní audio signál musí být dostatečně silný, aby nedocházelo k vypnutí vysílače.

## Sluchátka

Vložte do přihrádky na baterie 2 baterie AAA. Dbejte na správnou polaritu baterií (+ -). Otočnou regulaci hlasitosti zapněte a nastavte na požadovanou úroveň. Na sluchátkách se rozsvítí červená kontrolka, která indikuje, že sluchátka fungují a jsou zapnutá.

## Funkce 5v1

### 1) Klasická sluchátka s kabelovým připojením

Zapojte jeden konec audio kabelu do audio zdířky na sluchátkách (viz obr.4) a druhý konec do zdířky na sluchátka na přístroji (TV, PC, MP3, atd.)

### 2) Bezdrátová sluchátka

1. Zapojte audio kabel vysílače do zdířky AUDIO-OUT nebo do zdířky pro sluchátka na elektrickém přístroji (TV, PC, atd.). Viz obr. 1. Přepínač na vysílači přepněte do pozice WIRELESS EARPHONE (BEZDRÁTOVÁ SLUCHÁTKA). Zvuk zapojeného přístroje se po zapojení k vysílači bezdrátových sluchátek obvykle vypne (v případě, že je vysílač připojen přes sluchátkový výstup).
2. Na sluchátkách zapněte spínač, kontrolka na sluchátkách se červeně rozsvítí. Nejprve stiskněte tlačítko RESET a poté SCAN, měli byste slyšet zvuk z vysílače.

### 3) Bezdrátová komunikace na netu

1. Propojte audio kabel vysílače ke kabelu redukce (viz obr.2) a druhý konec kabelu zapojte do audio výstupu na počítači.
2. Dále propojte audio kabelem zdířku MIC na vysílači a MIC na PC.
3. Pokud balení obsahuje napájecí kabel USB propojte jím vysílač s PC.
4. Namiřte zdířku mikrofonu (MIC) na vysílači na Vás (viz obr. 3) a přepínač na vysílači přepněte do pozice AUDIO CHAT, kontrolka se rozsvítí.
5. Na sluchátkách zapněte spínač, kontrolka na sluchátkách se červeně rozsvítí. Nejprve stiskněte tlačítko RESET a poté SCAN, měli byste slyšet zvuk z vysílače.

### 4) Bezdrátová chůvička

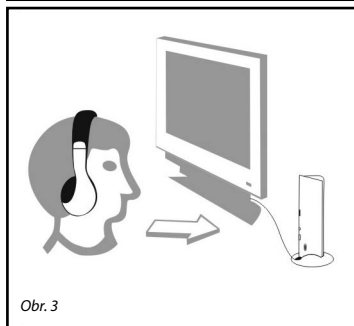
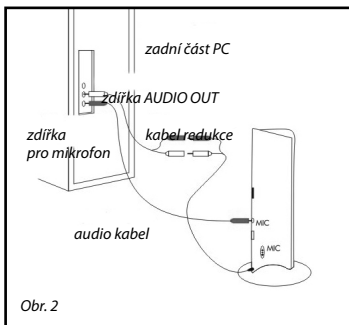
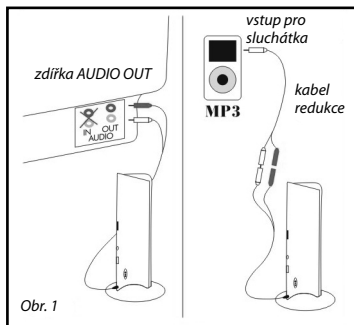
1. Umístěte vysílač poblíž osob, které chcete monitorovat (děti, starší osoby, atd.) a namiřte vestavěný mikrofon vysílače (MIC) směrem k nim.
2. Přepínač na vysílači přepněte do pozice MONITOR, kontrolka se rozsvítí.
3. Na sluchátkách zapněte spínač, kontrolka na sluchátkách se červeně rozsvítí. Nejprve stiskněte tlačítko RESET a poté SCAN, měli byste slyšet zvuk

z vysílače.

## 5) FM rádio

Sluchátka lze používat i jako samostatné FM rádio. Stiskněte jednu tlačítko SCAN a vysílač automaticky vyhledá nejbližší dostupnou stanicí. Pro volbu další dostupné stanice stiskněte znovu SCAN. Pro návrat na začátek FM vlnového rozsahu stiskněte tlačítko RESET.

Poznámka: Pokud je zvuk ve sluchátkách slabý nebo příliš silný, nastavte hlasitost na zdroji (zapojeném přístroji - TV,



atd.) na nižší nebo vyšší úroveň, kvalita přenosu se takto může zlepšit.

## Bezpečnostní upozornění

### Baterie

Při vkládání baterií dbejte na správnou polaritu baterií.

Používejte pouze kvalitní alkalické baterie stejného typu.

Při použití baterií nekombinujte různé typy baterií ani nekombinujte použití starých a nových baterií jednoho typu.

Nikdy nenabíjejte obyčejné či alkalické baterie! Baterie by mohly vytect nebo explodovat.

Nabíjejte pouze Ni-Cd baterie.

Baterie nevystavujte působení horka, slunečního záření či jiných zdrojů horka!

Baterie nevhazujte do ohně!

Baterie udržujte mimo dosah dětí.

Pokud přístroj delší dobu nepoužíváte, vyjměte baterie z přístroje.

### Alkalické baterie

Pokud z baterie vyteče elektrolyt - chraňte oči před kontaktem s elektrolytem! V případě jakéhokoli kontaktu elektrolytu baterií s očima se ihned řiďte následujícími pokyny:

\* Při zasažení očí okamžitě důkladně vypláchněte vodou a vyhledejte lékařskou pomoc!

# VAROVÁNÍ: NABÍJEJTE POUZE Ni-Cd NEBO NiMH NABÍJECÍ BATERIE. NENABÍJEJTE BATERIE JINÉHO TYPU! NEBEZPEČÍ VÝBUCHU, VÁŽNÉHO ZRANĚNÍ OSOB! -VYVARUJTE SE NEBEZPEČÍ EL. ŠOKU!

## Chraňte si svůj sluch!

Před nasazením sluchátek do uší nastavte hlasitost přístroje na minimum. Vyvarujte se poškození sluchu. Nepouštějte do sluchátek příliš hlasitý zvuk. Odborní lékaři varují před poškozením sluchu. Pokud vám začne zvonit v uších, snižte hlasitost nebo poslech ukončete.

## Ochrana životního prostředí



### Informace k likvidaci elektrických a elektronických zařízení

Po uplynutí doby životnosti produktu nebo v okamžiku, kdy by oprava byla neekonomická, produkt nevhazujte do domovního odpadu. Za účelem správné likvidace výrobku jej odevzdejte na určených sběrných místech, kde budou přijata zdarma.

Správnou likvidací pomůžete zachovat cenné přírodní zdroje a napomáháte prevenci potenciálních negativních dopadů na životní prostředí a lidské zdraví, což by mohly být důsledky nesprávné likvidace odpadů. Další podrobnosti si vyžádejte od místního úřadu nebo nejbližšího sběrného místa. Při nesprávné likvidaci tohoto druhu odpadu mohou být v souladu s národními předpisy uděleny pokuty.



## Servis

V případě, že po zakoupení výrobku zjistíte jakoukoli závadu, kontaktujte servisní oddělení. Při použití výrobku se řiďte pokyny uvedenými v příloženém návodu k použití. Na reklamaci nebude brán zřetel, pokud jste výrobek pozměnili či jste se neřídili pokyny uvedenými v návodu k použití.

## Záruka se nevztahuje

- na přirozené opotřebení funkčních částí výrobku v důsledku jeho používání
- na servisní zásahy související se standardní údržbou výrobku (např. čištění, výměna dílů podléhajících běžnému opotřebení...)
- na závady způsobené vnějšími vlivy (např. klimatickými podmínkami, prašností, nevhodným použitím apod.)
- na mechanická poškození v důsledku pádu výrobku, nárazu, úderu do něj apod.
- na škody vzniklé neodborným zacházením, přetížením, použitím nesprávných dílů, nevhodného příslušenství či nevhodných nástrojů apod.

U reklamovaných výrobků, které nebyly řádně zabezpečeny proti mechanickému poškození při přepravě nese riziko případné škody výhradně majitel.

Dodavatel si vyhrazuje právo na případné změny v návodu k použití a neručí za možné tiskové chyby.

## Informace o výrobku

Prohlášení o shodě

TV PRODUCTS CZ tímto prohlašuje, že tento výrobek PLATINIUM PG530 je ve shodě se základními požadavky a s dalšími příslušnými ustanovení Nařízení vlády č. 426/2000 Sb. (resp. Směrnice 1999/5/ES). Prohlášení o shodě v plném znění najdete na našich www stránkách ([www.tvproducts.cz](http://www.tvproducts.cz))

**CE** 0980